

Groupe	Code Espèce (CD_NOM)	Espèce (nom scientifique)	Statut de déterminance	Réglementation
Angiospermes	83565	<i>Arenaria controversa</i> Boiss., 1840	Déterminante	Liste des espèces végétales protégées sur l'ensemble du territoire français métropolitain ( <a href="#">lien</a> )
	101101	<i>Helichrysum stoechas</i> (L.) Moench, 1794	Autre	Liste des espèces végétales sauvages pouvant faire l'objet d'une réglementation préfectorale permanente ou temporaire ( <a href="#">lien</a> )
Ptéridophytes	447951	<i>Adiantum capillus-veneris</i> L., 1753	Déterminante	Prévention de l'introduction et de la propagation des espèces végétales exotiques envahissantes sur le territoire de la Réunion ( <a href="#">lien</a> )

## 8. LIENS ESPECES ET HABITATS

Espèce	Habitat	Statut(s) biologique(s)	Sources
83565 <i>Arenaria controversa</i> Boiss., 1840	E1.3131 Communautés annuelles calciphiles ouest-méditerranéennes	Reproduction certaine ou probable	Informateur JEAN TERRISSE
86041 <i>Biscutella guillonii</i> Jord., 1864	E1.272 Pelouses médio-européennes du Xerobromion	Reproduction certaine ou probable	Informateur JEAN TERRISSE
93295 <i>Crucianella angustifolia</i> L., 1753	E1.3131 Communautés annuelles calciphiles ouest-méditerranéennes	Reproduction certaine ou probable	Informateur JEAN TERRISSE
105148 <i>Lathraea squamaria</i> L., 1753	G1.A1 Boisements sur sols eutrophes et mésotrophes à <i>Quercus</i> , <i>Fraxinus</i> et <i>Carpinus betulus</i>	Reproduction certaine ou probable	Informateur JEAN TERRISSE
106306 <i>Linum leonii</i> F.W.Schultz, 1838	E1.3131 Communautés annuelles calciphiles ouest-méditerranéennes	Reproduction certaine ou probable	Informateur JEAN TERRISSE
117551 <i>Rhamnus saxatilis</i> Jacq., 1762	F3.1 Fourrés tempérés	Reproduction certaine ou probable	Informateur JEAN TERRISSE
125976 <i>Teucrium botrys</i> L., 1753	E1.3131 Communautés annuelles calciphiles ouest-méditerranéennes	Reproduction certaine ou probable	Informateur JEAN TERRISSE
141089 <i>Sideritis hyssopifolia</i> subsp. <i>guillonii</i> (Timb.-Lagr.) Nyman, 1890	E1.272 Pelouses médio-européennes du Xerobromion	Reproduction certaine ou probable	Informateur JEAN TERRISSE
447951 <i>Adiantum capillus-veneris</i> L., 1753	H3.4 Falaises continentales humides	Reproduction certaine ou probable	Informateur JEAN TERRISSE
611926 <i>Aconitum lycoctonum</i> subsp. <i>vulparia</i> (Rchb.) Nyman, 1889	G1.A1 Boisements sur sols eutrophes et mésotrophes à <i>Quercus</i> , <i>Fraxinus</i> et <i>Carpinus betulus</i>	Reproduction certaine ou probable	Informateur JEAN TERRISSE

## 9. SOURCES

Type	Auteur	Année de publication	Titre
Bibliographie	J.TERRISSE (LPO)	2001	JEAN TERRISSE (LPO), - 540003099, HAUTE ROCHE. - INPN, SPN-MNHN Paris, 21P
Informateur	CHARENTE NATURE		
	D.SUAREZ (Charente Nature)		
	D.SUAREZ (Charente Nature)		

Type	Auteur	Année de publication	Titre
	F.FY (CBN Sud-Atlantique)		
	F.FY (CBNSA)		
	F.FY (CBNSA); T.EMERIAU (CBNSA)		
	J. Terrisse (LPO) ; M.Brun (Charente Nature)		
	J. TERRISSE (LPO); T. EMERIAU (CBNSA)		
	JEAN TERRISSE		
	JEAN TERRISSE (LPO) ; T.VIAL (CBN Sud-Atlantique)		
	JEAN TERRISSE (LPO) ; T.VIAL (CBN Sud-Atlantique)		
	JP.SARDIN		
	J.TERRISSE (LPO); F.FY (CBN Sud-Atlantique)		
	J.TERRISSE (LPO); R.BISSOT (CBN Sud-Atlantique)		
	J.TERRISSE (LPO); T.VIAL (CBNSA)		
	M.Brun (Charente Nature)		
	M.NIVEAU (CBN Sud-Atlantique)		
	SUAREZ David (Charente Nature)		
	T.Vial (CBN Sud-Atlantique)		
	T.VIAL (CBN Sud-Atlantique) ; M.Botineau (Société Botanique de France)		
	VIAL Timothée (CBN Sud-Atlantique)		
	VIAL Timothée (CBN Sud-Atlantique);BOTINEAU Michel (Société Botanique de France)		
	W.LEVY, F.FY, J.-M. ROYER, M.BOTINEAU, P.LAFON, E.HENRY (Société Botanique du Centre-Ouest)		



## Les chaumes boissières (Identifiant national : 540120109)

(ZNIEFF Continentale de type 2)

(Identifiant régional : 08680000)

La citation de référence de cette fiche doit se faire comme suite : JEAN TERRISSE (LPO), - 540120109, Les chaumes boissières. - INPN, SPN-MNHN Paris, 13P. <https://inpn.mnhn.fr/zone/znief/540120109.pdf>

Région en charge de la zone : Poitou-Charentes  
Rédacteur(s) : JEAN TERRISSE (LPO)  
Centroïde calculé : 410018°-2070982°

### Dates de validation régionale et nationale

Date de premier avis CSRPN :  
Date actuelle d'avis CSRPN : 11/09/2019  
Date de première diffusion INPN : 01/01/1900  
Date de dernière diffusion INPN : 05/01/2021

1. DESCRIPTION .....	2
2. CRITERES D'INTERET DE LA ZONE .....	3
3. CRITERES DE DELIMITATION DE LA ZONE .....	4
4. FACTEUR INFLUENCANT L'EVOLUTION DE LA ZONE .....	4
5. BILAN DES CONNAISSANCES - EFFORTS DES PROSPECTIONS .....	5
6. HABITATS .....	5
7. ESPECES .....	8
8. LIENS ESPECES ET HABITATS .....	13
9. SOURCES .....	13

## 1. DESCRIPTION

### ZNIEFF de Type 1 incluse(s)

- Id nat. : [540003099](#) - (Id reg. : 08680079)

#### 1.1 Localisation administrative

- Département : Charente
- Commune : Saint-Même-les-Carrières (INSEE : 16340)
- Commune : Bouteville (INSEE : 16057)
- Commune : Bellevigne (INSEE : 16204)
- Commune : Graves-Saint-Amant (INSEE : 16297)
- Commune : Angeac-Charente (INSEE : 16013)
- Commune : Châteauneuf-sur-Charente (INSEE : 16090)

#### 1.2 Superficie

651,06 hectares

#### 1.3 Altitude

Minimale (mètre): 32  
Maximale (mètre): 100

#### 1.4 Liaisons écologiques avec d'autres ZNIEFF

- Id nat. : [540003099](#) - COTEAU DE HAUTE ROCHE A LA COMBETTE (Type 1) (Id reg. : 08680079)
- Id nat. : [540003490](#) - LES CHAUMES BOISSIERES (Type 1) (Id reg. : 08680037)

#### 1.5 Commentaire général

Plateau de calcaires crétacés faiblement incliné vers le nord-est (vallée de la Charente), limité à ses deux extrémités nord et sud par deux vallons dominés par des falaises.

Complexe de pelouses calcicoles xérophiles (différentes associations), de falaises, d'ourlets et de fourrés thermophiles à Nerprun des rochers et de chênaie pubescente infiltrée d'éléments sub-méditerranéens. Le site est notamment remarquable par le développement exceptionnel pour un secteur centre-atlantique non littoral de peuplements presque purs de Chêne vert (200 hectares).

Par ailleurs, la présence d'une importante station d'Aconit tue-loups - espèce montagnarde en aire disjointe - ajoute à l'intérêt biogéographique du site.

Les peuplements de Chêne vert sont l'objet de défrichements localisés en vue de mise en culture (vignes).

Les complexes de pelouses sont fortement menacés par l'extension de carrières, l'expansion des zones urbanisées (sud-est de la zone), le développement d'activités de loisirs non compatibles avec la conservation du patrimoine biologique (moto tout-terrain, varappe etc...).

Par ailleurs la disparition de tout pâturage sur les pelouses précipite la dynamique vers des faciès arbustifs beaucoup moins intéressants.

## 1.6 Compléments descriptifs

### 1.6.1 Mesures de protection

- Site classé selon la loi de 1930
- Arrêté de protection de biotope, d'habitat naturel ou de site d'intérêt géologique
- Site inscrit au titre de la Directive Habitats (ZSC, SIC, PSIC)

*Commentaire sur les mesures de protection*

*aucun commentaire*

### 1.6.2 Activités humaines

- Agriculture
- Chasse
- Tourisme et loisirs
- Habitat dispersé
- Circulation routière ou autoroutière
- Exploitations minières, carrières

*Commentaire sur les activités humaines*

*aucun commentaire*

### 1.6.3 Géomorphologie

- Plateau
- Affleurement rocheux
- Falaise continentale
- Escarpement, versant pentu
- Grotte

*Commentaire sur la géomorphologie*

*aucun commentaire*

### 1.6.4 Statut de propriété

- Indéterminé

*Commentaire sur le statut de propriété*

*aucun commentaire*

## 2. CRITERES D'INTERET DE LA ZONE

Patrimoniaux	Fonctionnels	Complémentaires
<ul style="list-style-type: none"> <li>- Critères d'intérêts patrimoniaux</li> <li>- Faunistique</li> <li>- Amphibiens</li> <li>- Oiseaux</li> <li>- Mammifères</li> <li>- Floristique</li> <li>- Ptéridophytes</li> <li>- Phanérogames</li> </ul>		

*Commentaire sur les intérêts*

*aucun commentaire*

## 3. CRITERES DE DELIMITATION DE LA ZONE

- Répartition et agencement des habitats
- Fonctionnement et relation d'écosystèmes

*Commentaire sur les critères de délimitation de la zone*

Les contours de la ZNIEFF II se calent sur le périmètre du SPIC FR5400410 LES CHAUMES BOISSIERES : plateau calcaire boisé d'orientation nord-ouest sud-est s'interrompant au sud-est au vallon de Haute-Roche.

## 4. FACTEURS INFLUENCANT L'EVOLUTION DE LA ZONE

Facteur d'évolution	Effet négatif	Effet significatif	Réalité de l'impact
Habitat humain, zones urbanisées	Intérieur	Indéterminé	Réel
Route	Intérieur	Indéterminé	Réel
Extraction de matériaux	Intérieur	Indéterminé	Réel
Dépôts de matériaux, décharges	Intérieur	Indéterminé	Réel
Equipements sportifs et de loisirs	Intérieur	Indéterminé	Réel
Nuisances sonores	Intérieur	Indéterminé	Réel
Nuisances liées à la surfréquentation, au piétinement	Intérieur	Indéterminé	Réel
Mises en culture, travaux du sol	Intérieur	Indéterminé	Réel
Fauchage, fenaison	Intérieur	Indéterminé	Réel
Coupes, abattages, arrachages et déboisements	Intérieur	Indéterminé	Réel
Sports et loisirs de plein-air	Intérieur	Indéterminé	Réel
Chasse	Intérieur	Indéterminé	Réel
Envahissement d'une espèce ou d'un groupe	Intérieur	Indéterminé	Réel
Fermeture du milieu	Intérieur	Indéterminé	Réel

*Commentaire sur les facteurs*

*aucun commentaire*

## 5. BILANS DES CONNAISSANCES - EFFORTS DES PROSPECTIONS

### 5.1 Espèces

Null	Faible	Moyen	Bon
- Algues - Autre Faunes - Bryophytes - Lichens - Poissons - Reptiles - Mollusques - Crustacés - Arachnides - Myriapodes - Odonates - Orthoptères - Lépidoptères - Coléoptères - Diptères - Hyménoptères - Autres ordres d'Hexapodes - Hémiptères - Ascomycètes - Basidiomycètes - Autres Fonges		- Amphibiens	- Mammifères - Oiseaux - Phanérogames - Ptéridophytes

### 5.2 Habitats

## 6. HABITATS

### 6.1 Habitats déterminants

EUNIS	CORINE biotopes	Habitats d'intérêt communautaire	Source	Surface (%)	Observation
	41.2 <i>Chênaies-charmaies</i>				
	62.1 <i>Végétation des falaises continentales calcaires</i>				
H3.4 <i>Falaises continentales humides</i>	62.5 <i>Falaises continentales humides</i>		Bibliographie : J.TERRISSE (LPO) 2001 JEAN TERRISSE (LPO), - 540003099, HAUTE ROCHE. - INPN, SPN- MNHN Paris, 21P	1	2001 - 2001
F3.161 <i>Fourrés des collines calcaires à Genévrier</i>	31.88 <i>Fruticées à Genévriers communs</i>	5130 <i>Formations à Juniperus communis sur landes ou pelouses calcaires</i>	Informateur : T.Vial (CBN Sud-Atlantique)	5	2017 - 2017
	34.33 <i>Prairies calcaires subatlantiques très sèches</i>				

EUNIS	CORINE biotopes	Habitats d'intérêt communautaire	Source	Surface (%)	Observation
E1.272 <i>Pelouses médio-européennes du Xerobromion</i>	34.33 <i>Prairies calcaires subatlantiques très sèches</i>	6210 <i>Pelouses sèches semi-naturelles et faciès d'embuissonnement sur calcaires (Festuco-Brometalia) (* sites d'orchidées remarquables)</i>	Informateur : T.Vial (CBN Sud-Atlantique)	25	2017 - 2017
	34.5 <i>Pelouses méditerranéennes xériques</i>				
	45.3 <i>Forêts de Chênes verts méso- et supra méditerranéennes</i>				
E1.3131 <i>Communautés annuelles calciphiles ouest-méditerranéennes</i>	34.5131 <i>Communautés annuelles calciphiles de l'ouest méditerranéen</i>	6220 <i>Parcours substeppeiques de graminées et annuelles des Thero-Brachypodetea</i>	Informateur : T.Vial (CBN Sud-Atlantique)	5	2017 - 2017

### 6.2 Habitats autres

EUNIS	CORINE biotopes	Habitats d'intérêt communautaire	Source	Surface (%)	Observation
H3.2F <i>Carrières désaffectées de craie et de calcaire</i>	86.41 <i>Carrières</i>		Bibliographie : J.TERRISSE (LPO) 2001 JEAN TERRISSE (LPO), - 540003099, HAUTE ROCHE. - INPN, SPN- MNHN Paris, 21P		
	34.1 <i>Pelouses pionnières médio-européennes</i>				
	41.7 <i>Chênaies thermophiles et supra-méditerranéennes</i>				
	65 <i>Grottes</i>				
	62.5 <i>Falaises continentales humides</i>				
	88 <i>Mines et passages souterrains</i>				
	31.8 <i>Fourrés</i>				
	87 <i>Terrains en friche et terrains vagues</i>				
	86.41 <i>Carrières</i>				
	37 <i>Prairies humides et mégaphorbiaies</i>				
	34.4 <i>Lisières (ou ourlets) forestières thermophiles</i>				

EUNIS	CORINE biotopes	Habitats d'intérêt communautaire	Source	Surface (%)	Observation
	82 <i>Cultures</i>				
H1.1 <i>Entrées des grottes</i>	65 <i>Grottes</i>		Bibliographie : J.TERRISSE (LPO) 2001 JEAN TERRISSE (LPO), - 540003099, HAUTE ROCHE. - INPN, SPN- MNHN Paris, 21P		
E3.41 <i>Prairies atlantiques et subatlantiques humides</i>	37 <i>Prairies humides et mégaphorbiaies</i>		Bibliographie : J.TERRISSE (LPO) 2001 JEAN TERRISSE (LPO), - 540003099, HAUTE ROCHE. - INPN, SPN- MNHN Paris, 21P		
G1.A1 <i>Boisements sur sols eutrophes et mésotrophes à Quercus, Fraxinus et Carpinus betulus</i>	41.2 <i>Chênaies-charmaies</i>		Informateur : T.Vial (CBN Sud-Atlantique)	15	2017 - 2017
F3.1 <i>Fourrés tempérés</i>	31.8 <i>Fourrés</i>		Informateur : T.Vial (CBN Sud-Atlantique)	10	2017 - 2017
G1.7 <i>Forêts caducifoliées thermophiles</i>	41.7 <i>Chênaies thermophiles et supra-méditerranéennes</i>		Informateur : T.Vial (CBN Sud-Atlantique)	10	2017 - 2017

### 6.3 Habitats périphériques

EUNIS	CORINE biotopes	Habitats d'intérêt communautaire	Source	Surface (%)	Observation
J1.4 <i>Sites industriels et commerciaux en activité des zones urbaines et périphériques</i>	86.3 <i>Sites industriels en activité</i>		Bibliographie : J.TERRISSE (LPO) 2001 JEAN TERRISSE (LPO), - 540003099, HAUTE ROCHE. - INPN, SPN- MNHN Paris, 21P		
I1.1 <i>Monocultures intensives</i>	82 <i>Cultures</i>		Bibliographie : J.TERRISSE (LPO) 2001 JEAN TERRISSE (LPO), - 540003099, HAUTE ROCHE. - INPN, SPN- MNHN Paris, 21P		
I1.5 <i>Friches, jachères ou terres arables récemment abandonnées</i>	87 <i>Terrains en friche et terrains vagues</i>		Bibliographie : J.TERRISSE (LPO) 2001 JEAN TERRISSE (LPO), - 540003099, HAUTE ROCHE. - INPN, SPN- MNHN Paris, 21P		

### 6.4 Commentaire sur les habitats

*aucun commentaire*

## 7. ESPECES

### 7.1 Espèces déterminantes

Groupe	Code Espèce (CD_NOM)	Nom scientifique de l'espèce	Nom vernaculaire de l'espèce	Statut(s) biologique(s)	Sources	Degré d'abondance	Effectif inférieur estimé	Effectif supérieur estimé	Année/ Période d'observation	
Amphibiens	163	<i>Triturus marmoratus</i> (Larville, 1800)	Triton marbré (Le)	Reproduction certaine ou probable	Bibliographie : TERRISSE J., SARDIN JP.					
	60430	<i>Myotis daubentonii</i>	Murin de Daubenton	Hivernage, séjour hors de période de reproduction	Bibliographie : TERRISSE J., SARDIN JP.					
	60418	<i>Myotis myotis</i> (Borkhausen, 1797)	Grand Murin	Hivernage, séjour hors de période de reproduction	Bibliographie : TERRISSE J., SARDIN JP.					
	60383	<i>Myotis mystacinus</i> (Kuhl, 1817)	Murin à moustaches, Vespertillon à moustaches	Hivernage, séjour hors de période de reproduction	Bibliographie : TERRISSE J., SARDIN JP.					
	60408	<i>Myotis nattereri</i> (Kuhl, 1817)	Murin de Natterer, Vespertillon de Natterer	Hivernage, séjour hors de période de reproduction	Bibliographie : TERRISSE J., SARDIN JP.					
	60518	<i>Plecotus auritus</i> (Linnaeus, 1758)	Oreillard roux, Oreillard septentrional	Hivernage, séjour hors de période de reproduction	Bibliographie : TERRISSE J., SARDIN JP.					
	60295	<i>Rhinolophus ferrumequinum</i> (Schreber, 1774)	Grand rhinolophe	Hivernage, séjour hors de période de reproduction	Bibliographie : TERRISSE J., SARDIN JP.					
	60313	<i>Rhinolophus hipposideros</i> (Bechstein, 1800)	Petit rhinolophe	Hivernage, séjour hors de période de reproduction	Bibliographie : TERRISSE J., SARDIN JP.					
	Oiseaux	3713	<i>Arhus campestris</i> (Linnaeus, 1758)	Pipit rousseline	Reproduction certaine ou probable	Bibliographie : TERRISSE J., SARDIN JP.				

-8/13 -

Groupe	Code Espèce (CD_NOM)	Nom scientifique de l'espèce	Nom vernaculaire de l'espèce	Statut(s) biologique(s)	Sources	Degré d'abondance	Effectif inférieur estimé	Effectif supérieur estimé	Année/ Période d'observation
Platanforagées	3540	<i>Caprimulgus europaeus</i> Linnaeus, 1758	Engoulevent d'Europe	Reproduction certaine ou probable	Bibliographie : TERRISSE J., SARDIN JP.				
	2881	<i>Circus cyaneus</i> (Linnaeus, 1758)	Buseard Saint-Martin	Reproduction certaine ou probable	Bibliographie : TERRISSE J., SARDIN JP.				
	2887	<i>Circus pygaeus</i> (Linnaeus, 1758)	Buseard cendré	Reproduction certaine ou probable	Bibliographie : TERRISSE J., SARDIN JP.				
	80070	<i>Aconitum vulpina</i> Rehb., 1819	Coqueluchon jaune	Reproduction certaine ou probable	Informateur : JEAN TERRISSE				
	83565	<i>Arenaria controversa</i> Boiss., 1840	Sabline des chaux	Reproduction certaine ou probable	Informateur : JEAN TERRISSE				
	131697	<i>Artemisia alba</i> subsp. <i>camphorata</i> P.Fourn., 1939	Armoise blanche, Armoise camphrée	Reproduction certaine ou probable	Informateur : JEAN TERRISSE				
	84869	<i>Astragalus montessulanus</i> L., 1753	Astragale de Montpellier, Esparcette balade	Reproduction certaine ou probable	Informateur : JEAN TERRISSE				
	86041	<i>Biscutella quillonia</i> Jord., 1864	Lunetière de Guillon, Biscutelle	Reproduction certaine ou probable	Informateur : JEAN TERRISSE				
	87636	<i>Campanula erinus</i> L., 1753	Campanule érinus, Campanule à petites fleurs	Reproduction certaine ou probable	Informateur : JEAN TERRISSE				
	87720	<i>Campanula rotundifolia</i> L., 1753	Campanule à feuilles rondes	Reproduction certaine ou probable	Informateur : JEAN TERRISSE				
92308	<i>Convolvulus canabrice</i> L., 1753	Liseron des monts Carnavaques, Herbe de Biscaïe	Reproduction indéterminée	Informateur : JEAN TERRISSE					

-9/13 -

Code Espèce (CD_NOM)	Nom scientifique de l'espèce	Nom vernaculaire de l'espèce	Statut(s) biologique(s)	Sources	Degré d'abondance	Effectif inférieur estimé	Effectif supérieur estimé	Année/ Période d'observation
93295	<i>Crucianella angustifolia</i> L., 1753	<i>Crucianelle à larges feuilles, Crucianelle à feuilles étroites</i>	Reproduction certaine ou probable	Informateur : JEAN TERRISSE				
161446	<i>Dorycnium suffruticosum</i>		Reproduction indéterminée	Informateur : JEAN TERRISSE				
103046	<i>Hutchinsia petraea</i> (L.) R.Br., 1812	<i>Hornungie des pierres, Hutchinsie des pierres</i>	Reproduction certaine ou probable	Informateur : JEAN TERRISSE				
105148	<i>Lathraea squamaria</i> L., 1753	<i>Clanestine écailléeuse, Lathrée écailléeuse</i>	Reproduction certaine ou probable	Informateur : JEAN TERRISSE				
106793	<i>Leucanthemum graminifolium</i> (L.) Lam., 1779	<i>Leucanthème à feuilles de graminées, Marguerite à feuilles de graminée</i>	Reproduction certaine ou probable	Informateur : JEAN TERRISSE				
137365	<i>Linum austriacum subsp. collinum</i> (Guss. ex Boiss.) Nyman, 1878	<i>Lin d'Auriche</i>	Reproduction certaine ou probable	Informateur : JEAN TERRISSE				
110237	<i>Oriopsis striata</i> Gouan, 1773	<i>Bugrane striée</i>	Reproduction certaine ou probable	Informateur : JEAN TERRISSE				
139881	<i>Rhannus saxatilis subsp. infectoria</i> (L.) P.Fourn., 1936	<i>Neurpun fétide</i>	Reproduction certaine ou probable	Informateur : JEAN TERRISSE				
123258	<i>Sideritis hyssopifolia</i> L., 1753	<i>Capraudine à feuilles d'hysope, Thé des montagnes</i>	Reproduction certaine ou probable	Informateur : JEAN TERRISSE				
124657	<i>Spiraea obovata</i> Waldst. & Kit. ex Willd., 1809	<i>Spiree à feuilles de millepertuis, Petit Mai</i>	Reproduction certaine ou probable	Informateur : JEAN TERRISSE				
125976	<i>Traucium botrys</i> L., 1753	<i>Germandrée botryce</i>	Reproduction certaine ou probable	Informateur : JEAN TERRISSE				

-10/ 13 -

Code Espèce (CD_NOM)	Nom scientifique de l'espèce	Nom vernaculaire de l'espèce	Statut(s) biologique(s)	Sources	Degré d'abondance	Effectif inférieur estimé	Effectif supérieur estimé	Année/ Période d'observation
126294	<i>Thesium divaricatum</i> Jan ex Merl. & W.D.J.Koch, 1826	<i>Thésium divarqué</i>	Reproduction certaine ou probable	Informateur : JEAN TERRISSE				
127595	<i>Trinia glauca</i> (L.) Dumort., 1827	<i>Trinie glauque, Trinie commune, Trinie vulgaire</i>	Reproduction certaine ou probable	Informateur : JEAN TERRISSE				
447951	<i>Adiantum capillus- veners</i> L., 1753	<i>Capillaire de Montbeller, Oreveu de Venus, Capillaire Cneveu-de-Venus</i>	Reproduction certaine ou probable	Informateur : JEAN TERRISSE				

## 7.2 Espèces autres

Non renseigné

-11/ 13 -

### 7.3 Espèces à statut réglementé

Groupe	Code Espèce (CD_NOM)	Espèce (nom scientifique)	Statut de détermination	Réglementation
Amphibiens	163	<i>Triturus marmoratus</i> (Latreille, 1800)	Déterminante	Directive 92/43/CEE (Directive européenne dite Directive Habitats-Faune-Flore) ( <a href="#">lien</a> )
				Listes des amphibiens et des reptiles protégés sur l'ensemble du territoire français et les modalités de leur protection ( <a href="#">lien</a> )
Mammifères	60295	<i>Rhinolophus ferrumequinum</i> (Schreber, 1774)	Déterminante	Directive 92/43/CEE (Directive européenne dite Directive Habitats-Faune-Flore) ( <a href="#">lien</a> ) Liste des mammifères terrestres protégés sur l'ensemble du territoire français et les modalités de leur protection ( <a href="#">lien</a> )
	60313	<i>Rhinolophus hipposideros</i> (Bechstein, 1800)	Déterminante	Directive 92/43/CEE (Directive européenne dite Directive Habitats-Faune-Flore) ( <a href="#">lien</a> ) Liste des mammifères terrestres protégés sur l'ensemble du territoire français et les modalités de leur protection ( <a href="#">lien</a> )
	60383	<i>Myotis mystacinus</i> (Kuhl, 1817)	Déterminante	Directive 92/43/CEE (Directive européenne dite Directive Habitats-Faune-Flore) ( <a href="#">lien</a> ) Liste des mammifères terrestres protégés sur l'ensemble du territoire français et les modalités de leur protection ( <a href="#">lien</a> )
	60408	<i>Myotis nattereri</i> (Kuhl, 1817)	Déterminante	Directive 92/43/CEE (Directive européenne dite Directive Habitats-Faune-Flore) ( <a href="#">lien</a> ) Liste des mammifères terrestres protégés sur l'ensemble du territoire français et les modalités de leur protection ( <a href="#">lien</a> )
	60418	<i>Myotis myotis</i> (Borkhausen, 1797)	Déterminante	Directive 92/43/CEE (Directive européenne dite Directive Habitats-Faune-Flore) ( <a href="#">lien</a> ) Liste des mammifères terrestres protégés sur l'ensemble du territoire français et les modalités de leur protection ( <a href="#">lien</a> )
	60518	<i>Plecotus auritus</i> (Linnaeus, 1758)	Déterminante	Directive 92/43/CEE (Directive européenne dite Directive Habitats-Faune-Flore) ( <a href="#">lien</a> ) Liste des mammifères terrestres protégés sur l'ensemble du territoire français et les modalités de leur protection ( <a href="#">lien</a> )
Oiseaux	2881	<i>Circus cyaneus</i> (Linnaeus, 1758)	Déterminante	Directive 79/409/CEE (Directive européenne dite Directive Oiseaux) ( <a href="#">lien</a> ) Liste des oiseaux protégés sur l'ensemble du territoire et les modalités de leur protection ( <a href="#">lien</a> )
	2887	<i>Circus pygargus</i> (Linnaeus, 1758)	Déterminante	Directive 79/409/CEE (Directive européenne dite Directive Oiseaux) ( <a href="#">lien</a> ) Liste des oiseaux protégés sur l'ensemble du territoire et les modalités de leur protection ( <a href="#">lien</a> )
	3540	<i>Caprimulgus europaeus</i> Linnaeus, 1758	Déterminante	Directive 79/409/CEE (Directive européenne dite Directive Oiseaux) ( <a href="#">lien</a> ) Liste des oiseaux protégés sur l'ensemble du territoire et les modalités de leur protection ( <a href="#">lien</a> )
	3713	<i>Anthus campestris</i> (Linnaeus, 1758)	Déterminante	Directive 79/409/CEE (Directive européenne dite Directive Oiseaux) ( <a href="#">lien</a> ) Liste des oiseaux protégés sur l'ensemble du territoire et les modalités de leur protection ( <a href="#">lien</a> )
Angiospermes	83565	<i>Arenaria controversa</i> Boiss., 1840	Déterminante	Liste des espèces végétales protégées sur l'ensemble du territoire français métropolitain ( <a href="#">lien</a> )
Ptéridophytes	447951	<i>Adiantum capillus-veneris</i> L., 1753	Déterminante	Prévention de l'introduction et de la propagation des espèces végétales exotiques envahissantes sur le territoire de la Réunion ( <a href="#">lien</a> )

### 8. LIENS ESPECES ET HABITATS

Espèce	Habitat	Statut(s) biologique(s)	Sources
83565 <i>Arenaria controversa</i> Boiss., 1840	E1.3131 Communautés annuelles calciphiles ouest-méditerranéennes	Reproduction certaine ou probable	Informateur JEAN TERRISSE
86041 <i>Biscutella guillonii</i> Jord., 1864	E1.272 Pelouses médio-européennes du Xerobromion	Reproduction certaine ou probable	Informateur JEAN TERRISSE
93295 <i>Crucianella angustifolia</i> L., 1753	E1.3131 Communautés annuelles calciphiles ouest-méditerranéennes	Reproduction certaine ou probable	Informateur JEAN TERRISSE
105148 <i>Lathraea squamaria</i> L., 1753	G1.A1 Boisements sur sols eutrophes et mésotrophes à <i>Quercus</i> , <i>Fraxinus</i> et <i>Carpinus betulus</i>	Reproduction certaine ou probable	Informateur JEAN TERRISSE
106306 <i>Linum leonii</i> F.W.Schultz, 1838	E1.3131 Communautés annuelles calciphiles ouest-méditerranéennes	Reproduction certaine ou probable	Informateur JEAN TERRISSE
117551 <i>Rhamnus saxatilis</i> Jacq., 1762	F3.1 Fourrés tempérés	Reproduction certaine ou probable	Informateur JEAN TERRISSE
125976 <i>Teucrium botrys</i> L., 1753	E1.3131 Communautés annuelles calciphiles ouest-méditerranéennes	Reproduction certaine ou probable	Informateur JEAN TERRISSE
141089 <i>Sideritis hyssopifolia</i> subsp. <i>guillonii</i> (Timb.-Lagr.) Nyman, 1890	E1.272 Pelouses médio-européennes du Xerobromion	Reproduction certaine ou probable	Informateur JEAN TERRISSE
447951 <i>Adiantum capillus-veneris</i> L., 1753	H3.4 Falaises continentales humides	Reproduction certaine ou probable	Informateur JEAN TERRISSE
611926 <i>Aconitum lycoctonum</i> subsp. <i>vulparia</i> (Rchb.) Nyman, 1889	G1.A1 Boisements sur sols eutrophes et mésotrophes à <i>Quercus</i> , <i>Fraxinus</i> et <i>Carpinus betulus</i>	Reproduction certaine ou probable	Informateur JEAN TERRISSE

### 9. SOURCES

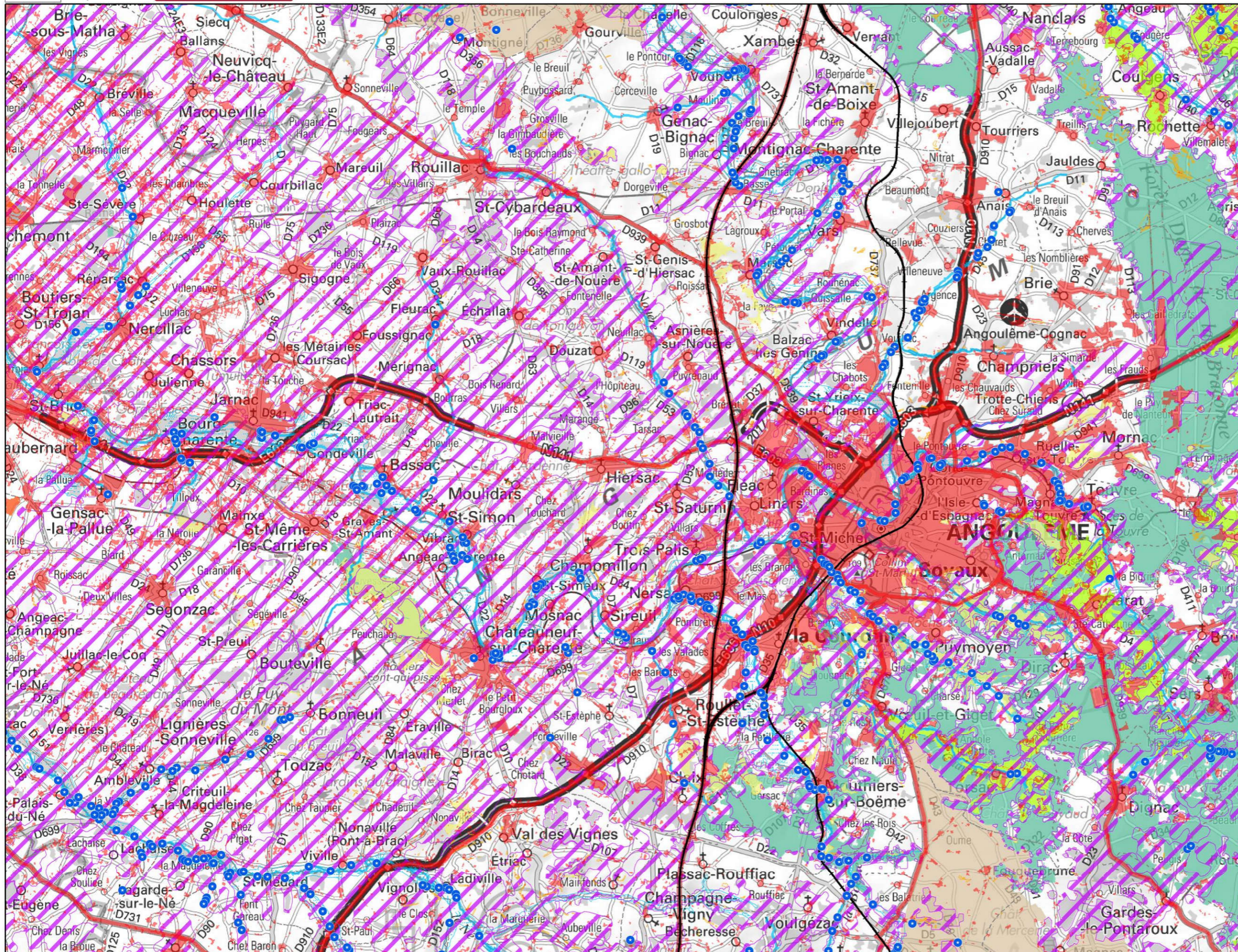
Type	Auteur	Année de publication	Titre
Bibliographie	TERRISSE J., SARDIN JP.	1995	Bordereau scientifique du site Potentiel d'Intérêt Communautaire N°0008 "Les chaumes Boissières" - DIREN POITOU-CHARENTES.
Informateur	JEAN TERRISSE		



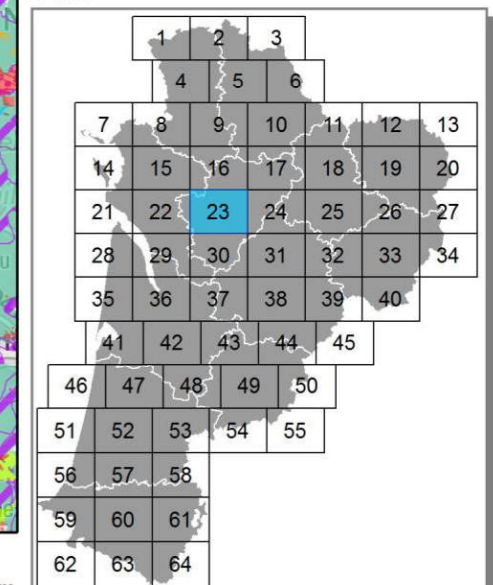
# TRAME VERTE ET BLEUE

## Cartographie des composantes en Nouvelle-Aquitaine

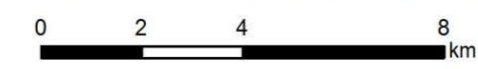
Carte n° 23 sur 64 1/150000ème



- Réservoirs de biodiversité - Couches communes**
- Milieux bocagers
  - Milieux ouverts, pelouses et autres milieux secs et ou rocheux
  - Milieux humides
- Réservoirs de biodiversité - Couches spécifiques**
- Boisements de conifères et milieux associés (ex-Aquitaine)
  - Boisements et milieux associés (hors boisements de conifères en ex-Aquitaine)
  - Enjeux spécifiques chiroptères (ex-Aquitaine et ex-Poitou-Charentes)
  - Landes du Massif des Landes de Gascogne
  - Plaines agricoles à enjeux majoritaires oiseaux (ex-Aquitaine et ex-Poitou-Charentes)
  - Mosaïque de milieux ouverts de piémont et d'altitude (ex-Aquitaine)
  - Milieux littoraux
- Corridors de biodiversité**
- Corridors boisés (ex-Limousin)
  - Landes (ex-Aquitaine)
  - Milieux boisés (ex-Aquitaine)
  - Milieux humides (ex-Limousin et ex-Aquitaine)
  - Milieux secs (pelouses sèches, milieux thermophiles...)
  - Systèmes bocagers (ex-Aquitaine)
  - Zones de corridors diffus (ex-Poitou-Charentes)
- Hydrographie**
- Cours d'eau
  - Obstacles à écoulement
- Territoires artificialisés**
- 
- Infrastructures de transport**
- Réseau routier principal
  - Ligne à Grande Vitesse (LGV)
  - Voie ferrée électrifiée
- Limites administratives**
- Limite régionale
  - Limite départementale
  - Limite communale



Sources : DREALs (2013) - Direction de l'environnement de la Région Nouvelle-Aquitaine - Site Internet du SANDRE (12/2018) - © GIP ATGeRI © GIP Littoral Aquitain - OCS à Grande Echelle (2015) - Corine Land Cover (2018) - Couche OSO (2017) - Fonds cartographiques : © IGN BDTopo® - Scan250® - Réalisation : Direction de l'Observation et de la Prospective



**ANNEXE 7. PLAN DES POTENTIELS DE DANGERS**

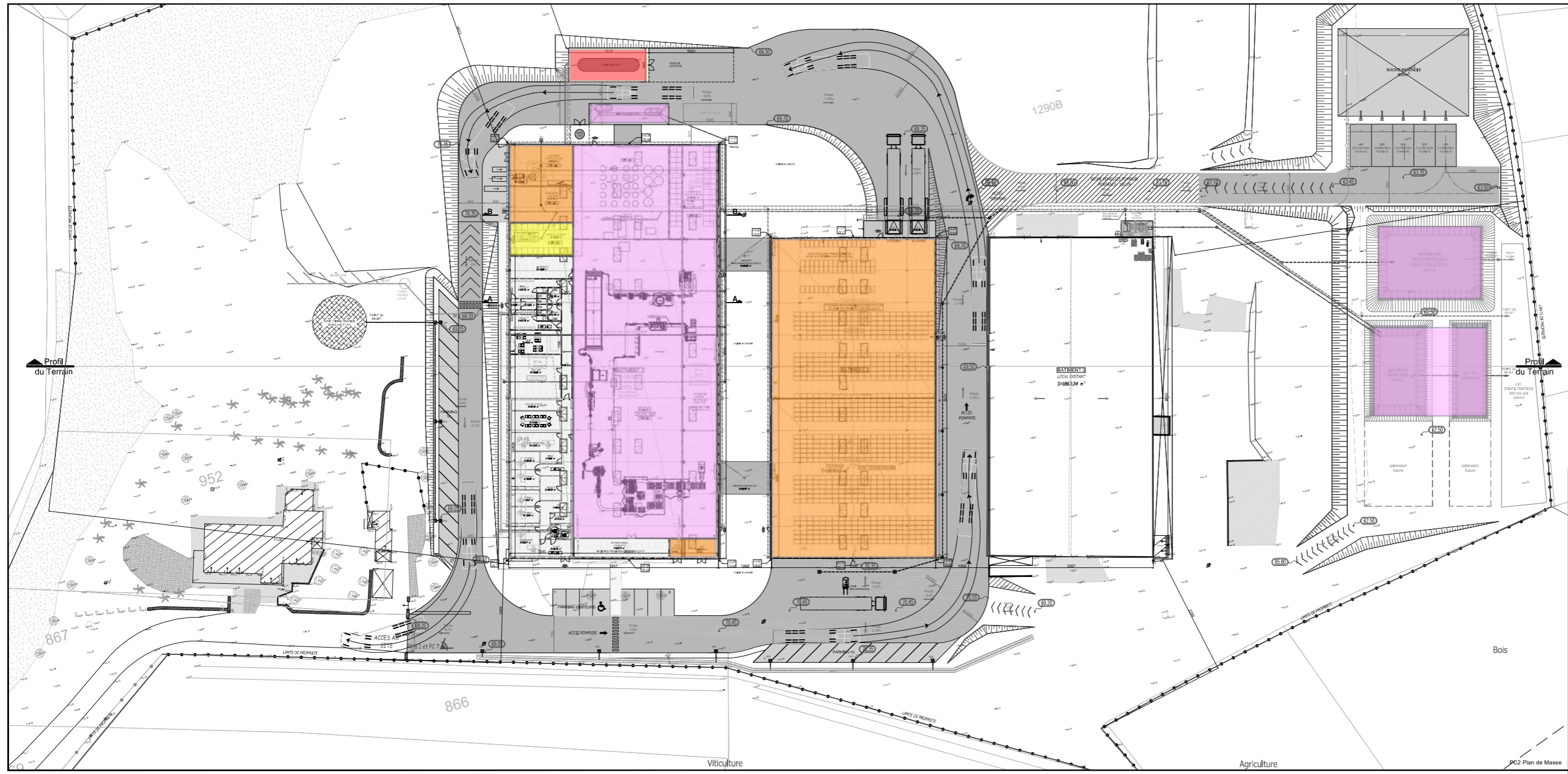


# PLAN DES POTENTIELS DE DANGERS

- Explosion
- Incendie
- Incendie et Pollution
- Pollution

- Surfaces :
- Zone Restrictive Surface : 2,24 m<sup>2</sup>
  - Zone Vierge P. Projetée Surface : 4,22 m<sup>2</sup>
  - Zone Vierge Légère projetée Surface : 255 m<sup>2</sup>
  - Zone Allée piétonne projetée Surface : 277 m<sup>2</sup>

- LEGENDE RESEAUX
- Réseau Eaux Pluviales
  - Réseau Eaux Pluviales Voiries
  - Réseau vers Bassin de Retention
  - Réseau Eaux Usées
  - Réseau Eaux Vannes
  - Réseau Gaz
  - Réseau Eau Potable
  - Fourreau Electrique



Département de la CHARENTE      Commune de BELLEVIGNE	
<b>Maître d'ouvrage</b> <b>MAISON ROY</b> ZA la Meynarderie 16120 Châteaufoux sur Charente	
<b>PROJET</b> ICPE  Rénovation et Aménagement de Bâtiments Existants  <b>MAISON ROY</b> Lieu Dit : Pont et Four du Loup 16120 Bellevigne	<b>CONCEPTION ARCHITECTURALE</b>  <b>Euri Guy RICHARD</b> Cabinet d'Architecture Société à responsabilité limitée - DE 9036 Agité Handicapé Allocations de Complément 15 0 8112 23 rue Pierre Adolphe Bagny - 17000 NERAC Tél : 05 49 41 34 34 - 06 34 23 34 70 Email : guy.richard@euri-guy.com
Extrait du Plan de Masse	<b>CONCEPTION TECHNIQUE ET ECONOMIQUE</b> <b>CECIA Ingénierie</b> 4 Rue Alan HALLER - Pôle République 2 89 1003 - 89000 POUILLEY FRENCH 9 Email : @ceciaingenierie.com Tel : 03 49 88 85 87 Site : www.cecia.com
Dessin : C.FRANCISCO      Echelle : 1/2000	DOSSIER APD - PC 10/02 2021      N° 202152 N° 21152



**ANNEXE 8. EVALUATION DE L'INTENSITE DU PHENOMENE  
INCENDIE**

